



適性検査 B

(10:45 ~ 11:30)

注 意

- 1 検査開始のチャイムがなるまで開いてはいけません。
- 2 問題用紙の1ページから6ページに、問題が **1** から **2** まであります。
これとは別に解答用紙が1枚あります。
- 3 問題用紙と解答用紙に受検番号を書きなさい。
- 4 答えはすべて解答用紙に記入しなさい。

受検番号	第	番
------	---	---

- 1 次の文章【1】は、倉本聰さんが「G7札幌気候・エネルギー・環境大臣会合」に寄せて書いた文章です。文章【2】は宮澤章二さんの「行為の意味」という詩です。これらを読んで、あとの問い1・2に答えなさい。

【1】

あなたは文明に麻痺していませんか
石油と水は どっちが大事ですか
車と足は どっちが大事ですか
知識と智慧は どっちが大事ですか
理屈と行動は どっちが大事ですか
批評と創造は どっちが大事ですか

あなたは本質を忘れていませんか

あなたは己れの体内のエネルギーだけで
生きるということを忘れていませんか
己れのエネルギーの消費を抑えて
他のエネルギーに頼っていませんか

あなたは結局何のかのといながら
他所から奪い取ったエネルギーの中で
我が世の春を謳歌していませんか

(注)

麻痺 〓 しびれて感覚がなくなること。

縫って 〓 たよって。

謳歌 〓 恵まれていてることを心おきなく楽しむこと。

環境問題は 全てそこから発しています
地球環境を正常に戻すには
今の豊かさを少し犠牲にして
時代を戻すしか方法はありません

文明社会というこのスーパーカーは
ブレーキとバックギアをつけ忘れしました

こんなスピードは要りません

こんな眩しさも要りません

我々人類は今立止り

地上の植物、けものたちにならない

謙虚につつましく生きましょう

我が世の春を謳歌して、豊かさを求めるのは止めましょう

環境問題を解決するには

その道しかないよ 考えます

(二〇二二年度第18回札幌市定例市長記者会見資料「より」)

スーパーカー 〓 性能とデザインの優れた車。

バックギア 〓 後ろへ進むための装置。

【2】

——あなたの〈こころ〉はどんな形ですか
とひとに聞かれても答えようがない
自分にも他人にも〈こころ〉は見えない
けれどほんとうに見えないのであろうか
確かに〈こころ〉はだれにも見えない
けれど〈こころづかい〉は見えるのだ
それは人に対する積極的な行為だから
同じように胸むねの中の〈思い〉は見えない
けれど〈思いやり〉はだれにでも見える
それも人に対する積極的な行為なのだから
あたたかい心があたたかい行為になり
やさしい思いがやさしい行為になるとき
〈心〉も〈思い〉も初めて美しく生きる
——それは人が人として生きることだ

(宮澤章二「行為の意味」より。)

(問1)

表現の工夫とその効果について、【1】と【2】の文章を比べ、同じ点と違ちがう点をそれぞれ書きなさい。

(問2)

あなたは、【1】と【2】の文章からどのようなメッセージを受け取りましたか。それぞれ書きなさい。また、【1】と【2】の文章から受け取ったどちらかのメッセージに対して、あなたはどのような考えをもちましたか。これまでの経験をふり返り、具体例を挙げながら書きなさい。

2 すみれさんの学校では、総合的な学習の時間に、地域のまちづくりについて学習を進めています。単元のまとめとして行う学習発表会では、魅力的なまちづくりに向けた具体的な提案についてグループごとに発表を行います。

すみれさんの学校は瀬戸内海に位置する、大崎上島町にあります。すみれさんたちのグループでは、大崎上島町の現状や、他の地方自治体で行われたまちづくりの取組などを資料としてまとめ、発表の準備を進めています。

あなたがすみれさんなら、大崎上島町をより魅力のあるまちにするために、どのような具体的な提案をしますか。次の条件にしたがって書きなさい。

(条件)

- ・資料1【政策に関する考え方】①～④のうち、大切にすることを1つ選ぶこと。
- ・資料2～6のうち、2つ以上の資料を選び、資料1【政策に関する考え方】から選んだ考え方と関連付けながら書くこと。
- ・解答用紙の所定の欄に、選んだ資料1【政策に関する考え方】の番号、資料1と関連付けた資料の番号及び具体的な提案をそれぞれ書くこと。

なお、別に配付した「のんびりゆったり大崎上島ぐるりマップ」を参考にしてもよい。

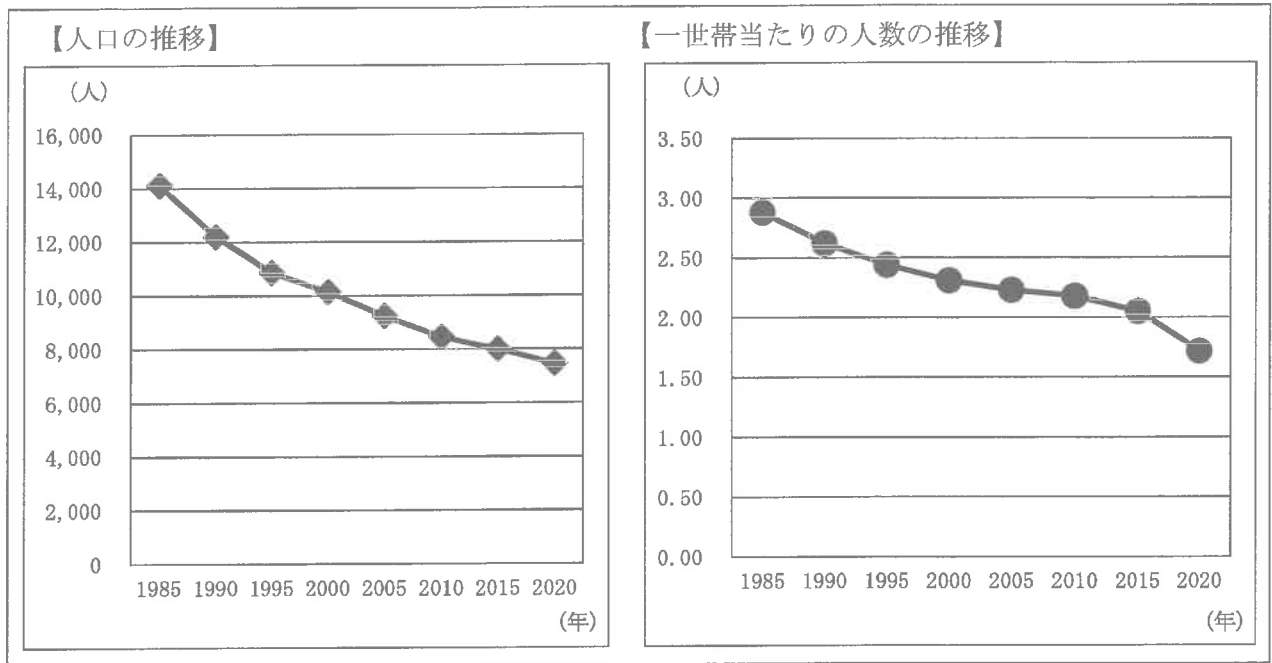
資料1【政策に関する考え方】(2020年)

①	多様な人材を育てる教育の島づくりを進める ひとづくり
②	新たな人の流れで住んでよかったと実感できる ひとづくり
③	地域の特長を活かして仕事と産業を育てる しごとづくり
④	癒し ^{※1} と元気な地域で安心して暮らす まちづくり

(大崎上島町のホームページをもとに作成。)

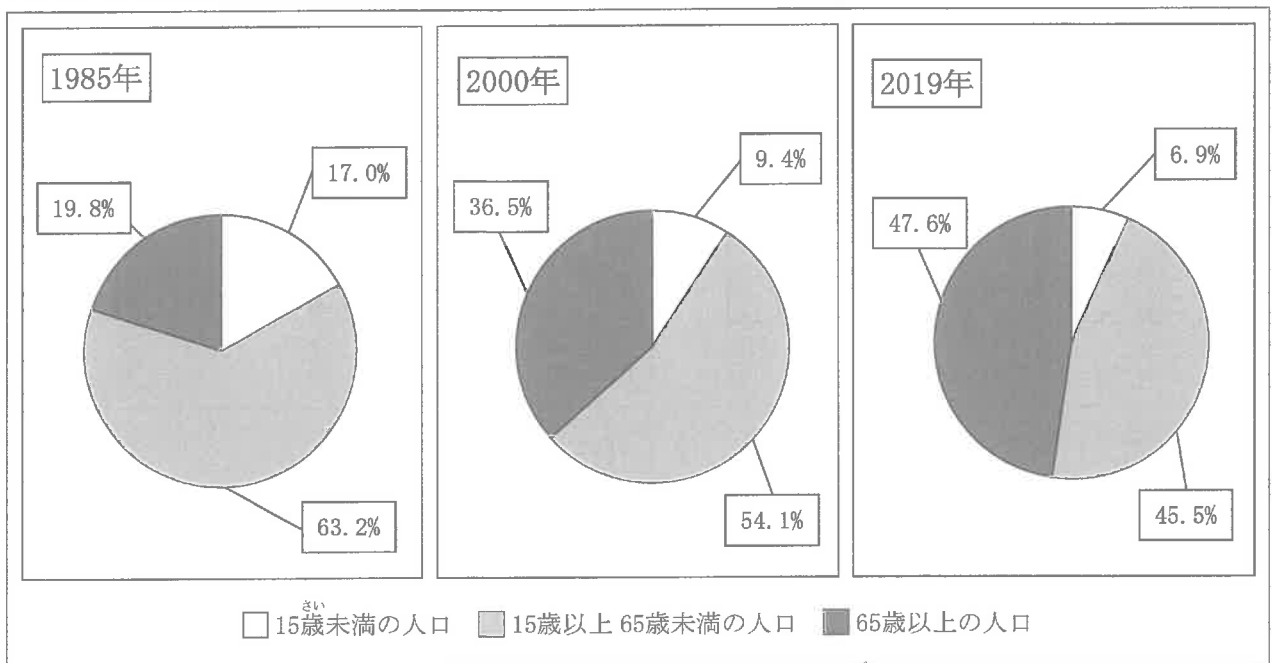
※1 癒し……心が安らぐこと。

資料2【大崎上島町の人口・一世帯当たりの人数の推移】(2020年)



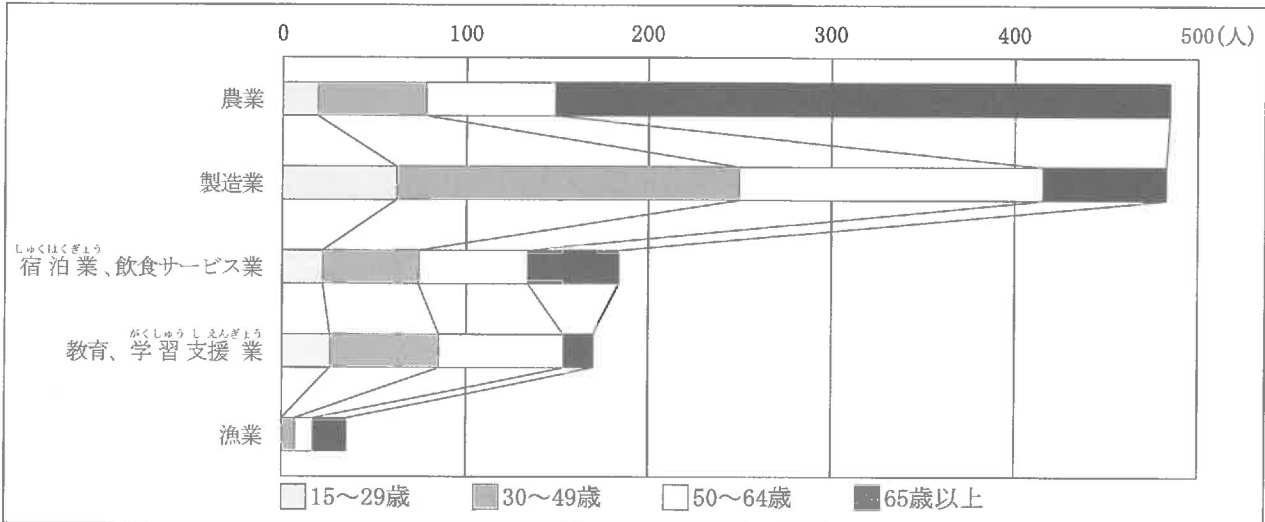
(大崎上島町のホームページをもとに作成。)

資料3【大崎上島町の人口構成の推移】(2020年)



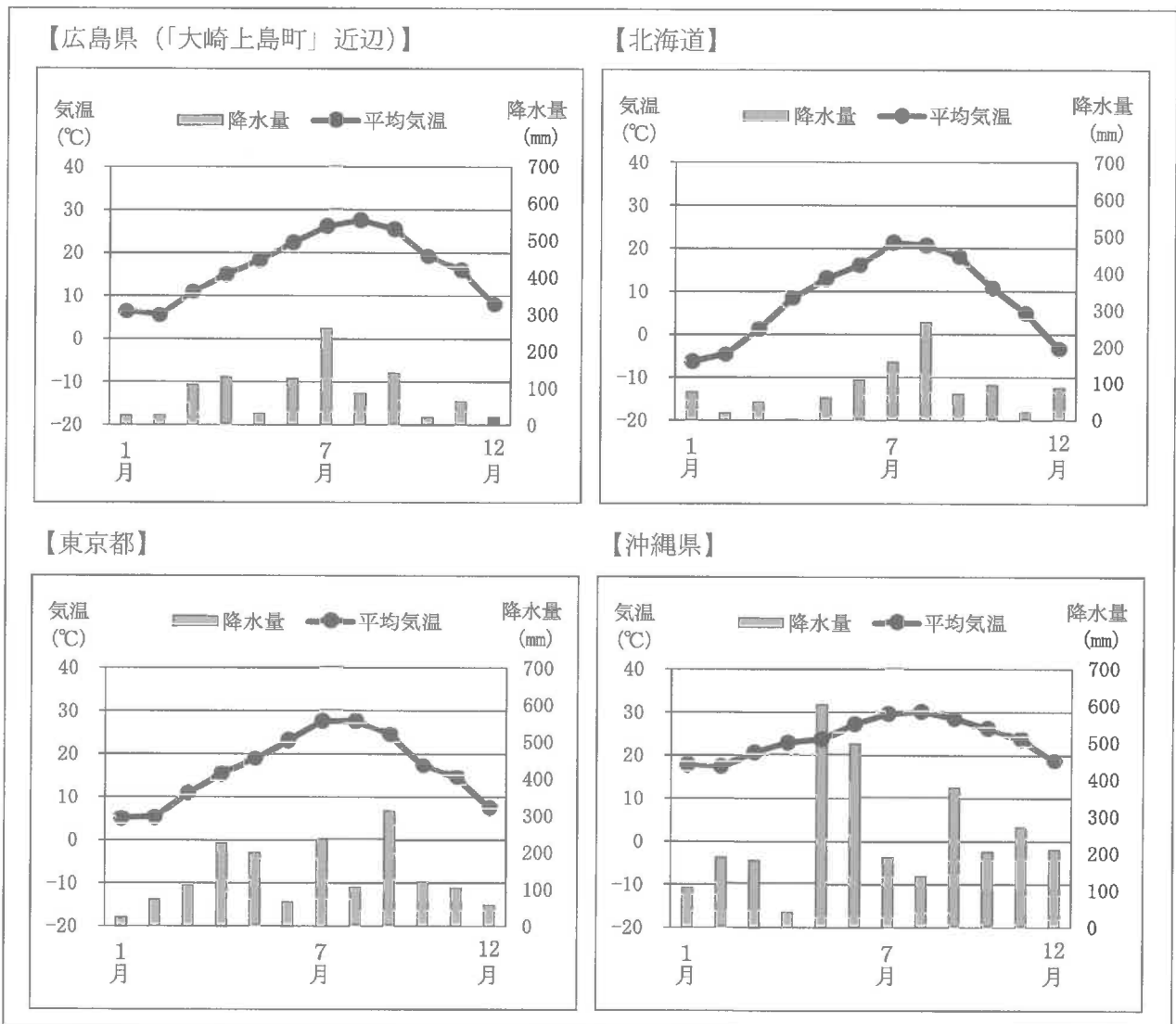
(大崎上島町のホームページをもとに作成。)

資料4 【大崎上島町の業種別年齢別就業者数】(2015年)



(大崎上島町のホームページをもとに作成。)

資料5 【日本各地の月別平均気温と降水量】(2022年)



(気象庁のホームページをもとに作成。)

資料6 【他の地方自治体で行われたまちづくりの取組】(2017年)

都道府県 市町村	取組
北海道 ニセコ町	ニセコ町の特徴は、多くの海外スキー場を訪問した経験を持つスキーヤーたちに「世界有数のパウダースノー」と言われる冬の魅力にある。この魅力を国内外に発信するために観光協会が力を入れ、さまざまな場所で町のPRを行った結果、特に外国人の観光客の数が大幅に増加した。
北海道 厚真町	厚真町では「森林に囲まれた環境」「市街地に近い」「海に近い」「小中学校に隣接」などさまざまな特徴を持った住まいを整備して販売している。田舎ならではの良質な住環境を提供することで、移住者が安心して楽しく暮らすことができるようにしている。子育てもサポートすることで、若い年代の移住者が増えている。
福島県 南会津町	南会津町で作られる南郷トマトの生産組合では、生産者を増やすこと、南郷トマト産地としての評価を高めることを目的として取組を行っている。農業を営むことを希望する町外の人に対し、ビニールハウス用の土地や住まいの確保からトマトの栽培方法を教えることまで、全ての面でサポートすることにした。その結果、多くのIターン農家を生みだしている。
島根県 海士町	地元の中学生在が高校へ進学する際、島外の高校へ進学することをとどめるために「高校魅力化構想」を設定した。教科書による学習だけでなく、実践的なまちづくりや商品開発などを学ぶ取組により、島内からの進学者も増え、島外から入学する生徒も増加した。
大分県 豊後高田市	江戸時代から商業都市として栄えたが、昭和30年代以降、人口が減少した。「日本のどこにもない、この町ならではの個性をきらめかせよう」をコンセプトに、空き家、空き店舗をそのまま活用し、賑わっていた昭和30年代の商店街の再生に取り組んだ。観光客数も増え、移住にもつながっている。

(内閣官房のホームページをもとに作成。)

【参考】「のんびりゆったり大崎上島ぐるりマップ」(大崎上島町発行)

